

**InfoCanarie Promotion and Consulting** è un'Azienda, attiva dal 1999, specializzata nella promozione e la valorizzazione delle Isole Canarie, Spagna. Guide complete con informazioni turistiche, culturali, strategiche, economiche e logistiche; eroga servizi di orientamento strategico, consulenza ed assistenza fiscale, legale per investire.

★★★★★ InfoCanarie è stabile collaboratore di Uffici ed Entità Pubbliche preposte allo sviluppo economico dell'Arcipelago.

Data prima emissione documento: 25/02/2017



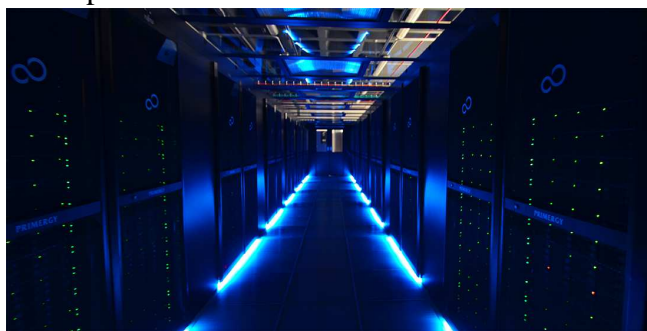
**2017**  
**TENERIFE**  
**SI PRESENTA ALLE IMPRESE**  
**DEL MONDO DIGITALE E DELL'INNOVAZIONE**

La presente analisi strategica, la fase più importante per una valutazione complessiva in merito alla realizzazione di un Progetto Imprenditoriale, è stata svolta da "InfoCanarie" in collaborazione con le Entità preposte, al fine di rendere disponibili agli imprenditori del "Mondo Digitale" e di tutti i settori e segmenti di mercato che le nuove tecnologie e la New Economy hanno generato o creato nuove metodologie operative. Questo documento è quindi dedicato agli addetti ai lavori delle seguenti attività: Informatica, sviluppo Software e Firmware, Assistenza e gestione informatica a distanza, Sicurezza informatica e transazioni telematiche, Trattamento, conservazione e sicurezza dati, Creazione siti internet ed implementazione dei relativi servizi (incluso e-commerce), Marketing, Pubblicità e Media Communication, Editoria Digitale, Web Radio, Web TV, Videogiochi e realtà virtuali, Cartoon ed animazione, ISP e servizi correlati (Domini, Hosting, posta elettronica ecc. ecc.), Telefonia Voip e vendita traffico telefonico ed internet, Call Centre e Telemarketing, Intermediazione ed Agency, E-Learning e Formazione, Studi tecnici e di progettazione, Servizi per il turismo (piattaforme e centri prenotazione, CMR e gestionali ecc. ecc.), Robotica e Microelettronica, Innovazione, Sviluppo e ricerca, "Nomadi Digitali"

**NAP Neutral Access Point / ALiX / TIC**

Il Cabildo di Tenerife ha da sempre dato una grande importanza strategica al fatto di dotare l'isola di una infrastruttura (D-ALiX) di connettività che consenta, oltre a garantire affidabilità, una riduzione dei costi di interconnessione tra l'isola, il continente africano, l'Europa e l'America.

**Super Computer "TEIDE" (HPC High Performance Computing)**: questa iniziativa è strettamente legata alle esigenze del proprio "data center" per dare accesso ai vari servizi e nel contempo essere punto di aggregazione del traffico per i cavi provenienti dall'Africa e dall'America Latina.



**InfoCanarie Promotion and Consulting S.L.**

**C.I.F. B 35976927**

**35130 Puerto Rico, Gran Canaria, Islas Canarias, España - BCO Agua la Perra, Calle El Gavilan 2, Pta 100 Aquacanis**

[www.infocanarie.com](http://www.infocanarie.com)

e-mail: [infocanarie@infocanarie.com](mailto:infocanarie@infocanarie.com)

Tfno +34 928401191

Fax +34 928400552

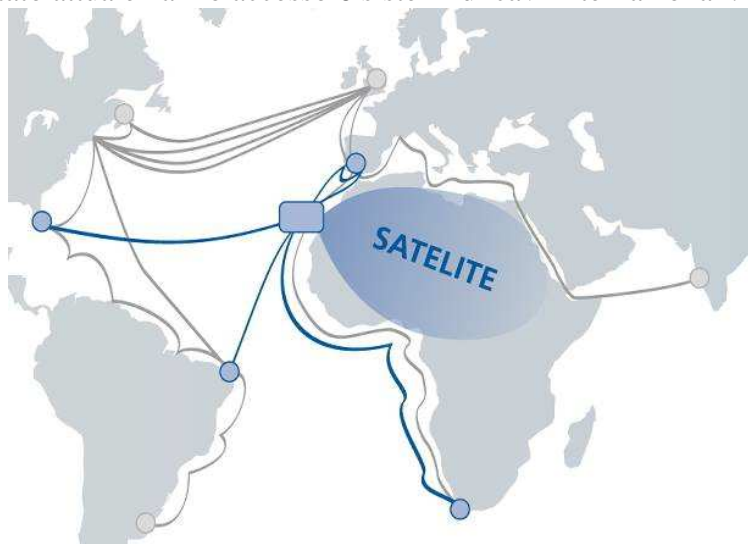
**InfoCanarie Promotion and Consulting** è un'Azienda, attiva dal 1999, specializzata nella promozione e la valorizzazione delle Isole Canarie, Spagna. Guide complete con informazioni turistiche, culturali, strategiche, economiche e logistiche; eroga servizi di orientamento strategico, consulenza ed assistenza fiscale, legale per investire.

★★★★★ InfoCanarie è stabile collaboratore di Uffici ed Entità Pubbliche preposte allo sviluppo economico dell'Arcipelago.

TEIDE-HPC e' il secondo supercomputer più potente in Spagna, offre i propri servizi a ricercatori, Aziende, al Parco Scientifico e Tecnologico di Tenerife e all'Università di La Laguna.

Questa infrastruttura costituisce un componente chiave del progetto **ALiX** in quanto permette e agevola la realizzazione di altre infrastrutture aventi lo scopo della creazione di una rete industriale collegata al mondo della TIC.

Dal nodo "AliX" allo stato attuale hanno accesso 6 sistemi di cavi internazionali.



**South Atlantic-3 (SAT-3) / West Africa Submarine Cable (WASC) / Pencan 7:  
Dorsale Portogallo + Spagna / Sud Africa**

Il cavo SAT -3 è stato costruito con il SAFE ( Sud Africa ed Estremo Oriente ) da un consorzio di operatori e la partecipazione di 36 nazioni . Il SAT -3, lunghezza di circa 15.000 Km, collega il Portogallo e la Spagna (comprese le isole Canarie) con il Sud Africa. Il SAFE è collegato alla SAT - 3 in Sudafrica per interconnettere i paesi asiatici come l'India e la Malesia .

Il cavo SAT -3 attualmente ha una capienza di 120 Gbit / s , mentre il SAFE

130 Gbit / s . Tuttavia , ci sono piani affinché presto il SAT - 3 riesca quasi a triplicare la sua capacità portandola a 340 Gbit / s .

**Atlantis-2 / Pencan 6: Dorsale Portogallo / Argentina**

Il cavo Atlantis -2 che ha iniziato il servizio nel 1999, è lungo circa 13.000 Km e collega Argentina al Portogallo con gli ancoraggi e sbocchi a Tenerife, Senegal , Capo Verde e Brasile.

**South Atlantic-2 (SAT-2): Dorsale Portogallo / Argentina**

La SAT - 2 ha iniziato il servizio nel 1993, si estende per circa 9,500 km per collegare il Portogallo con il Sudafrica. Nel suo percorso collega anche Madeira e Tenerife .

**InfoCanarie Promotion and Consulting** è un'Azienda, attiva dal 1999, specializzata nella promozione e la valorizzazione delle Isole Canarie, Spagna. Guide complete con informazioni turistiche, culturali, strategiche, economiche e logistiche; eroga servizi di orientamento strategico, consulenza ed assistenza fiscale, legale per investire.

★★★★★ InfoCanarie è stabile collaboratore di Uffici ed Entità Pubbliche preposte allo sviluppo economico dell'Arcipelago.

### **ACE (Africa Coast to Europe): Dorsale Francia / Sud Africa**

ALiX partecipa attivamente al progetto legato al cavo sottomarino del sistema ACE, il quale ha l'obiettivo di migliorare la capacità della connettività Africana all'Europa. Questo cavo di 17.000 km collega infatti la Francia al Sud Africa con diramazioni a collegare il Portogallo, Tenerife e diversi paesi africani.

### **WACS (West Africa Cable System): Dorsale U.K. / Sud Africa**

WACS è una dorsale rappresentata da un cavo lungo circa 14.000 km a collegare il Regno Unito con il Sud Africa. Il cavo ha approdi ed ancoraggi in Portogallo, Isole Canarie e in diversi paesi africani.

Tra i quali Namibia, Repubblica Democratica del Congo, Repubblica del Congo e Togo per la loro prima rete diretta di telecomunicazioni complessiva.

Le WACS sono interconnesse con il cavo SAT -3 per fornire ridondanza.



### **MST (Main Street Technologies): Dorsale Portogallo / Sud Africa**

Il MST è una realtà totalmente privata della "Main One Cable Company" ed il cavo è stato posato utilizzando capitale africano ed americano; si estende per circa 14.000 Km e collega il Portogallo al Sud Africa. Dal Portogallo si prevede che in futuro verranno interconnessi anche Londra, New York e altre grandi città in tutto il mondo utilizzando cavi sottomarini esistenti.

Questi nuovi scenari permettono quindi alle aziende Europee di utilizzare le Canarie non solo per aprirsi verso il continente Americano (sia nord che Sud) ma soprattutto per "aggregare" i nuovi mercati Africani e quelli ora rappresentati dai nuovi modelli d'impresa "telematici".

Il presente documento non contempla le agevolazioni fiscali già ampiamente trattate nella presente pagina <http://www.infocanarie.com/investimenti/informazioni-fiscali.htm> e successivi approfondimenti.

Di Fabio Chinellato - CEO "InfoCanarie"

**InfoCanarie Promotion and Consulting S.L.**

**C.I.F. B 35976927**

**35130 Puerto Rico, Gran Canaria, Islas Canarias, España - BCO Agua la Perra, Calle El Gavilan 2, Pta 100 Aquacanis**

[www.infocanarie.com](http://www.infocanarie.com)

e-mail: [infocanarie@infocanarie.com](mailto:infocanarie@infocanarie.com)

Tfno +34 928401191

Fax +34 928400552